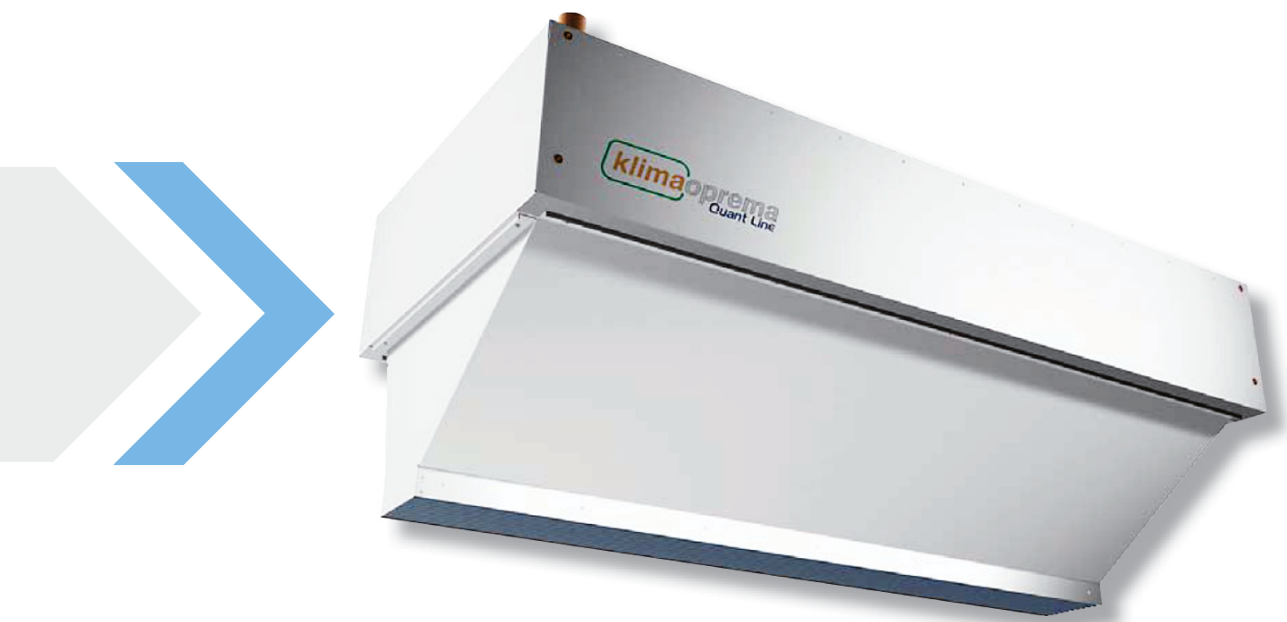


8/S4
v 2.4 (ru)

ПРОМЫШЛЕННЫЕ ВОЗДУШНЫЕ ЗАВЕСЫ

XS





Описание

Воздушные завесы серии XS предназначены для установки над большими дверными проёмами с постоянным перемещением людей и техники, чаще всего на объектах промышленного значения, такие как производственные цеха, складские помещения или ангары.

Основные характеристики:

- Высокое качество используемых компонентов;
- Используется тепловодный обогреватель (по заказу возможно исполнение без обогревателя);
- Возможность горизонтального и вертикального монтажа;
- Максимальная ширина отверстия и до 10 м (при вертикальном монтаже);
- Простота монтажа, эксплуатации и обслуживания.

Самонесущий корпус выполнен из стального пластифицированного/оцинкованного листа, стандартного цвета RAL 9010 (белый) и оборудован выпускным соплом.

Материал теплообменника, Cu/Al, с двумя рядами трубок, предназначен для использования воды в качестве рабочей среды, с максимальной температурой до +100 °C и испытаны на давлении 25бар.

Вентиляторы осевые с однофазным мотором, с тепловой защитой и герметичными самосмазывающимися радиально-осевыми подшипниками.

На панели управления, возможен выбор одну из трёх скоростей вентилятора.

ЭЛЕКТРОТЕРМИЧЕСКИЕ ДАННЫЕ

Обозначение		XS2					
Кол-во вентиляторов		2					
Монтажная высота		4,0 - 5,0					
Расход воздуха		8500		6300		3000	
Тепловая эффективность/исх. температура воздуха		Q	t _{zL}	Q	t _{zL}	Q	t _{zL}
		кВт	°C	кВт	°C	кВт	°C
Тепловодный режим 90/70 °C	t _{вЛ} =15°C	78,41	43,10	67,00	46,63	41,87	56,50
	t _{вЛ} =20°C	72,10	45,75	61,64	49,00	38,56	58,08
Падение давления на стороне воды / расход	кПа / м³/ч	9,71/3,46		7,25/2,95		3,03/1,84	
Тепловодный режим 80/60 °C	t _{вЛ} =15°C	64,76	38,21	55,36	41,14	34,65	49,35
	t _{вЛ} =20°C	58,43	40,87	49,94	43,50	31,27	50,90
Падение давление на стороне воды / расход	кПа / м³/ч	6,91/2,84		5,17/2,43		2,17/1,52	
Тепловодный режим 55/45 °C	t _{вЛ} =15°C	41,59	29,91	35,51	31,77	22,18	37
	t _{вЛ} =20°C	35,17	32,56	30,06	34,15	18,79	38,57
Падение давление на стороне воды / расход	кПа / м³/ч	11,44/3,62		8,53/3,09		2,63/1,63	
Номинальное число оборотов	мин ⁻¹	1350		1015		580	
номинальная мощность	кВт	0,56		0,45		0,35	
Номинальный ток	A	2,3		3		3	
Пусковой ток (при запуске)	A	5,8					
Электропитание	V / Ph / Hz	380/3/50					
Уровень шумов	дБ (A)	73		69		64	
Объём воды	l	7					
Соединения		1 1/4"					

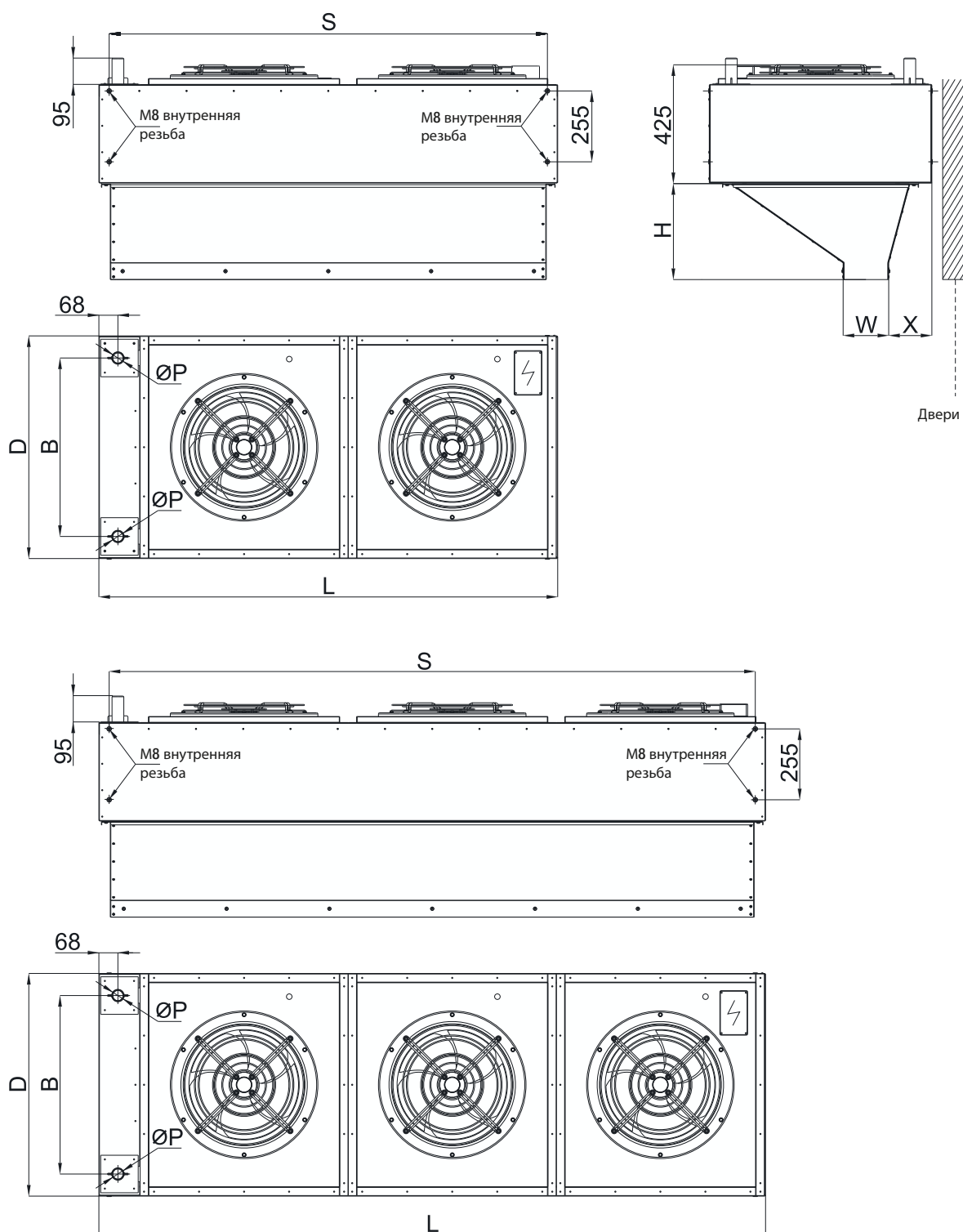
Обозначение		XS3					
Кол-во вентиляторов		3					
Монтажная высота		4,0 - 5,0					
Расход воздуха		12500		9300		4500	
Тепловая эффективность/исх. температура воздуха		Q	t _{zL}	Q	t _{zL}	Q	t _{zL}
		кВт	°C	кВт	°C	кВт	°C
Тепловодный режим 90/70 °C	t _{UL} = 15°C	116,54	42,73	98,44	46,48	62,13	56,05
	t _{UL} = 20°C	107,07	45,39	90,46	48,83	57,10	57,60
Падение давления на стороне воды / расход	кПа / м³/ч	4,32/5,14		3,16/4,34		1,34/2,74	
Тепловодный режим 80/60 °C	t _{UL} = 15°C	95,72	37,78	80,91	40,88	51,10	48,77
	t _{UL} = 20°C	86,14	40,43	72,818	43,21	46,00	50,30
Падение давление на стороне воды / расход	кПа / м³/ч	3,05/4,20		2,23/3,55		0,95/2,24	
Тепловодный режим 55/45 °C	t _{UL} = 15°C	61,55	29,65	51,96	31,62	32,75	36,65
	t _{UL} = 20°C	51,85	32,30	43,80	33,96	27,59	38,18
Падение давление на стороне воды / расход	кПа / м³/ч	5,05/5,36		3,69/4,53		1,57/2,85	
Номинальное число оборотов	мин ⁻¹	1350		1010		580	
номинальная мощность	кВт	0,87		0,7		0,54	
Номинальный ток	A	3,45		4,5		4,5	
Пусковой ток (при запуске)	A	8,7					
Электропитание	V / Ph / Hz	380 / 3 / 50					
Уровень шумов	дБ (A)	74		71		65	
Объём воды	l	9					
Объём воды	l	1 1/4"					

ПРОМЫШЛЕННЫЕ ВОЗДУШНЫЕ ЗАВЕСЫ - XS

Обозначение		XS4					
Кол-во вентиляторов		2					
Монтажная высота	м	5,0 - 6,0					
Расход воздуха	м³/ч	15400		12400		9500	
Тепловая эффективность/исх. температура воздуха		Q	t _{izL}	Q	t _{izL}	Q	t _{izL}
		кВт	°C	кВт	°C	кВт	°C
Тепловодный режим 90/70 °C	t _{ul} = 15°C	126,84	39,50	112,94	42,09	97,107	45,40
	t _{ul} = 20°C	116,31	42,39	103,53	44,75	89,00	47,77
Падение давления на стороне воды / расход	кПа / м³/ч	3,10 / 5,59		2,49 / 4,98		1,88 / 4,28	
Тепловодный режим 80/60 °C	t _{ul} = 15°C	103,53	35,00	92,183	37,14	79,30	39,83
	t _{ul} = 20°C	92,82	37,87	82,67	39,76	71,14	42,20
Падение давление на стороне воды / расход	кПа / м³/ч	2,63 / 5,13		1,73 / 4,05		1,31 / 3,48	
Тепловодный режим 55/45 °C	t _{ul} = 15°C	66,71	27,89	59,37	29,24	51,02	30,97
	t _{ul} = 20°C	55,90	30,76	49,72	31,89	42,74	33,34
Падение давление на стороне воды / расход	кПа / м³/ч	3,58 / 5,81		2,88 / 5,175		2,17 / 4,44	
Номинальное число оборотов	мин ⁻¹	1255		1020		810	
номинальная мощность	кВт	1,40		0,98		0,70	
Номинальный ток	A	6,2		6,4		5,6	
Пусковой ток (при запуске)	A	14,8					
Электропитание	V / Ph / Hz	380 / 3 / 50					
Уровень шумов	дБ (A)	74		70		65	
Объём воды	l	10					
Объём воды	l	2"					

Обозначение		XS5					
Кол-во вентиляторов		3					
Монтажная высота	м	5,0 - 6,0					
Расход воздуха	м³/ч	23100		18900		14000	
Тепловая эффективность/исх. температура воздуха		Q	t _{IZL}	Q	t _{IZL}	Q	t _{IZL}
		кВт	°C	кВт	°C	кВт	°C
Тепловодный режим 90/70 °C	t _{UL} = 15°C	199,98	40,75	179,42	43,23	151,06	47,09
	t _{UL} = 20°C	183,91	43,6	164,98	45,87	138,94	49,41
Падение давления на стороне воды / расход	кПа / м³/ч	9,18 / 8,82		7,51 / 7,91		5,45 / 6,67	
Тепловодный режим 80/60 °C	t _{UL} = 15°C	165,01	36,25	148,04	38,30	124,63	41,48
	t _{UL} = 20°C	148,82	39,1	133,43	40,93	112,47	43,81
Падение давление на стороне воды / расход	кПа / м³/ч	6,54 / 7,25		5,36 / 6,50		3,90 / 5,47	
Тепловодный режим 55/45 °C	t _{UL} = 15°C	106,05	28,66	95,09	29,97	80,04	32,00
	t _{UL} = 20°C	89,66	31,51	80,37	32,61	67,68	34,33
Падение давление на стороне воды / расход	кПа / м³/ч	10,84 / 9,24		8,87 / 8,29		6,46 /	
Номинальное число оборотов	мин⁻¹	1250		1050		820	
номинальная мощность	кВт	2,16		1,44		1,05	
Номинальный ток	A	9		9,3		8,4	
Пусковой ток (при запуске)	A	22,2					
Электропитание	V / Ph / Hz	380 / 3 / 50					
Уровень шумов	дБ (A)	75		71		66	
Объём воды	l	17					
Объём воды	l	2"					

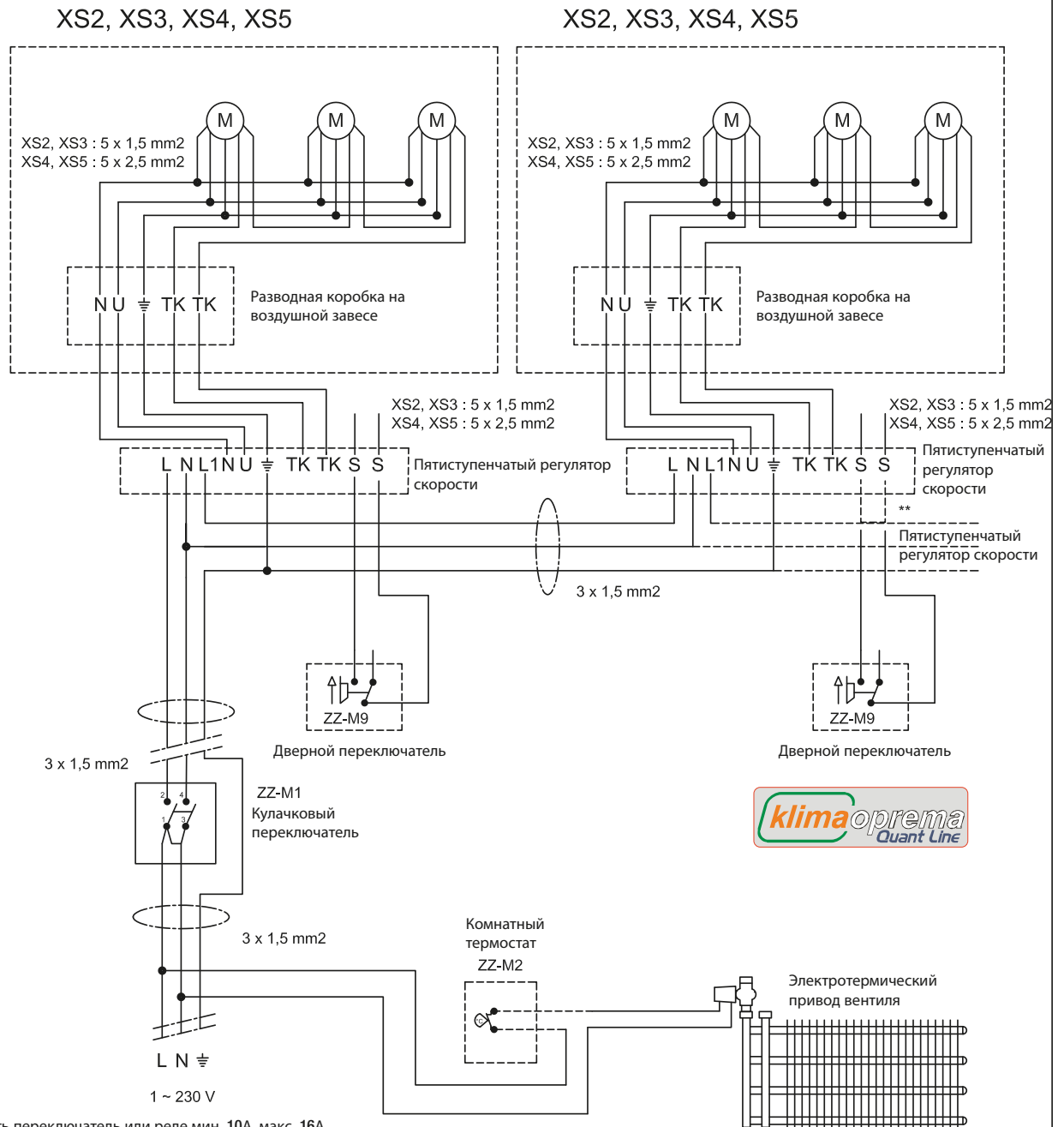
РАЗМЕРЫ



Модель	Число вентиляторов	L	D	H	B	S	W	X	$\varnothing P$	Масса [кг]
XS2	2	1650	800	345	642	1577	165	155	1 1/4"	125
XS3	3	2400	800	345	642	2325	165	155	1 1/4"	160
XS4	2	1987	929	395	770	1913	205	170	2"	170
XS5	3	2904	929	395	770	2830	205	170	2"	240

Артикул	Наименование	Рис. / Описание
ZZ - X1	Кулачковый переключатель	
ZZ - M2	Комнатный термостат RAB11	
ZZ - M9	Дверной переключатель	
ZZ - XX	Пятиступенчатый регулятор скорости (устанавливается стандартно, в зависимости от типа воздушной завесы)	

СХЕМА ПОДКЛЮЧЕНИЯ



* установить переключатель или реле мин. 10А, макс. 16А

** если не используется дверной переключатель, сделать перемычку